

INSTRUCTIVO DE PRODUCCION

Preparo

Producción

Calidad

Sello

Numero de Control
IMTECH-AVPROD-056

Rev.: 001 Fecha: 27-may-22

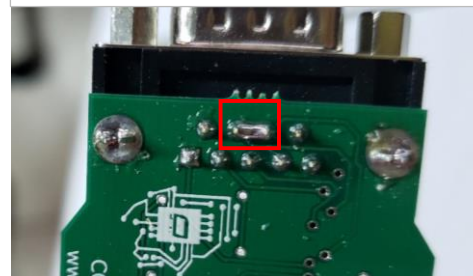


COMBODI 232-V2

1.- Montaje de componentes SMD Y TH



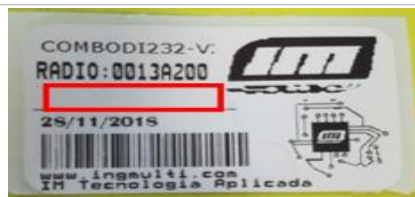
2.- Hacer un puente en estas dos terminales en la parte trasera de la tablilla.



3.- Perforar gabinete HOU00001 con ayuda de fixtura.



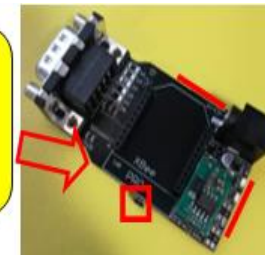
4.- Despues de que Ingenieria nos pase las tab. probadas, imprimir etiquetas para combodi en la impresora zebra y anotar el # que trae la etiqueta del módulo XBEE MOD00019.



5.- Montar tablilla en gabinete previamente perforado.



SI SE BATALLA PARA QUE ENTRE LA TABLILLA EN EL GABINETE HAY QUE LUJAR LIGERAMENTE EN LAS ZONAS MARCADAS EN ROJO PARA QUITAR INPERFECCIONES.



6.- Cerrar gabinete y pegarle etiqueta.

